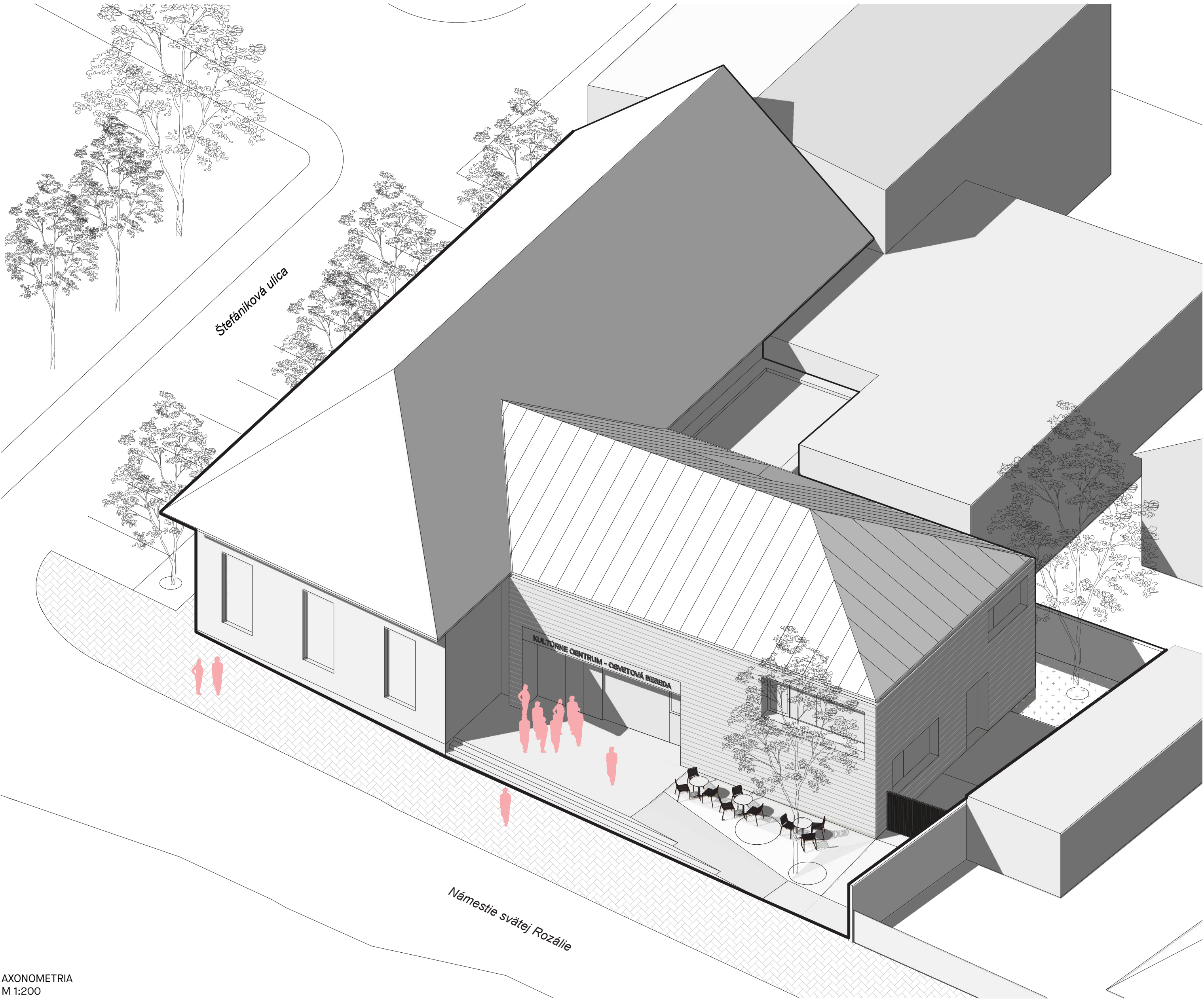


# OSVETOVÁ BESEDA , IVANKA PRI DUNAJI



AXONOMETRIA  
M 1:200

## Princípy návrhu

- Exteriérový verejný priestor, ktorý bude zapojený do spoločenského života na námestí.
- Zachovaná sála v pôvodnej budove besedy. Doplním okien v štítovej stene sme získali kontakt s námestím.
- Variabilita hlavnej a obradnej sály.
- Nová budova citlivo doplní pôvodnú budovu a hmotovo nadväzuje na tradíciu vidieckych stavieb.
- Riešenie fasády ukazuje, ktorá časť domu je pôvodná a ktorá novo doplnená. Rozdielna materialita fasády, striech a rôznych foriem otvorov.

## Hlavná a obradná sála

Ťažiskovým reprezentatívnym priestorom budovy je dvojica sál. Hlavným motívom je otvorený strop po konštrukciu strechy s dreveným lamelovým akustickým podlahovým, ktorý eliminuje odrazy zvuku. Zrušením pôvodného pevného pódia sa otvoril priestor pre väčšiu variabilitu. Po zložení mobilnej akustickej priečky je možné sálu rozšíriť o plochu obradnej sály. Priečka sa posúva po koľajničkách a parkuje v zadnej časti sály. Sálu je možné zatieniť alebo zatemniť pomocou interiérových a exteriérových screenových roliet. Skladovanie stohovateľných stoličiek a stolov je v sklade v priamej nadväznosti na sálu. Táto variabilita spolu s priestorom foyer umožňuje široké využitie oboch sál.

## Pódium a zázemie pre účinkujúcich

Zázemie pódia je prístupné samostatným vstupom a priamym zásobovaním. Šatne a pódium sú bezbariérové, prepojené rampou za pódium. V prípade potreby presúvania náročnejších kulis z technického skladu je možné zázemie doplniť o zdvíhací javiskový stôl. V mieste pôvodného pódia ostala časť suterénu, do ktorého je možné osadiť polohovateľné hladisko / pódium pre obradnú sálu alebo hlavnú sálu.

## Foyer

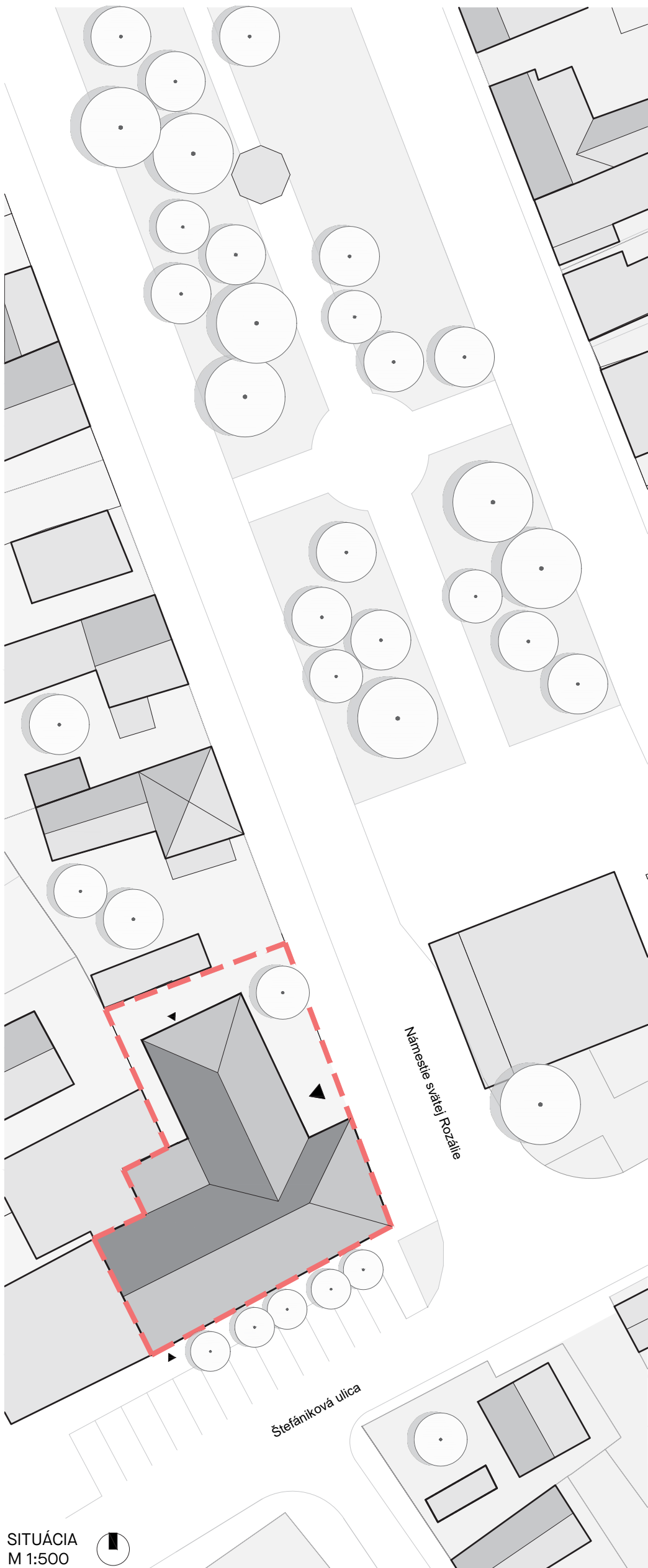
Vstupná hala sústreďuje všetko potrebné vybavenie pre fungovanie oboch sál (šatňa, bar, kuchyňa, toalety). Môžu sa tu konať aj menšie podujatia.

## Technicko administratívne zázemie

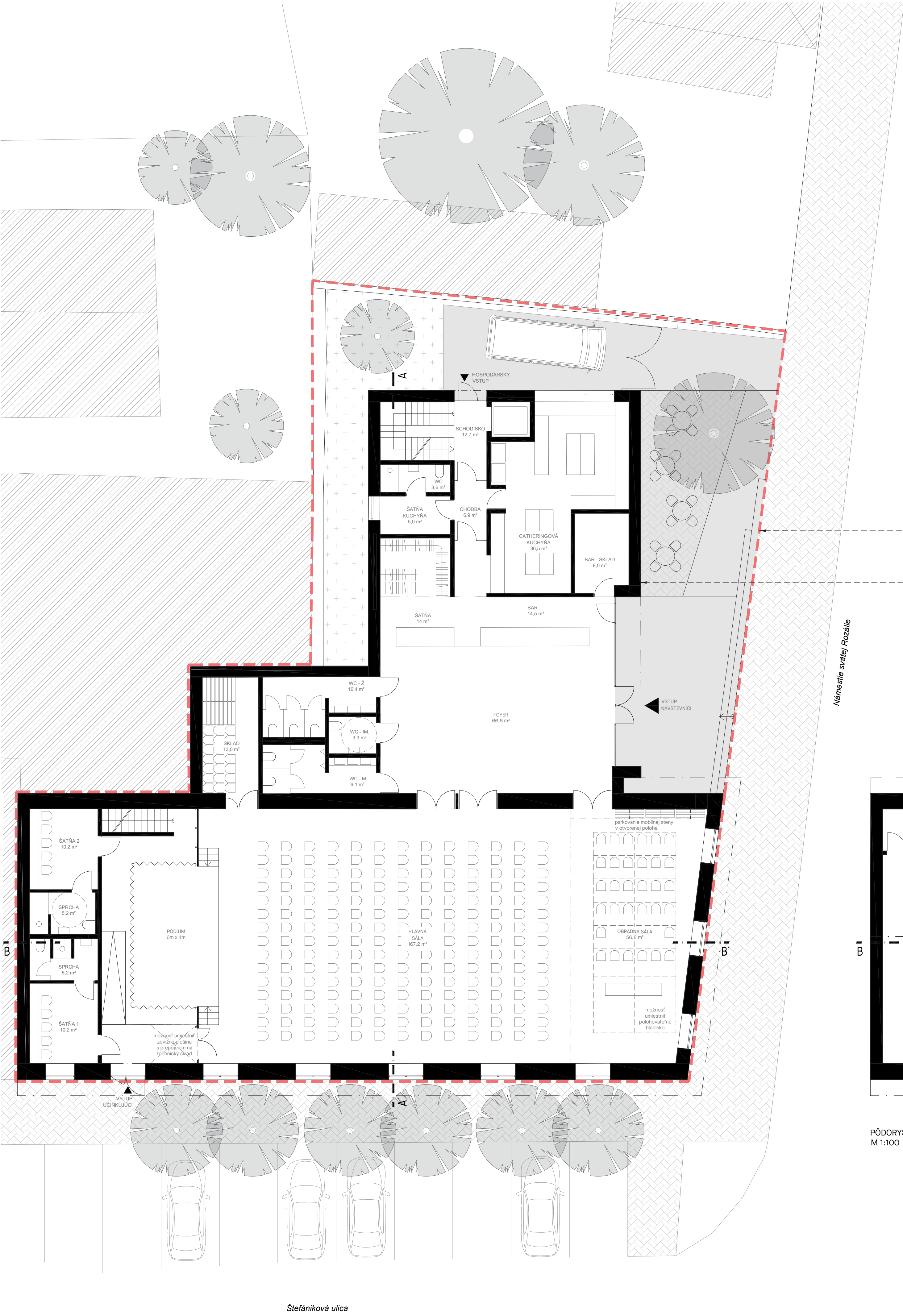
Nachádza sa v novej budove. Má samostatný hospodársky vstup s parkovaním pre zásobovanie.

## Nástupný priestor

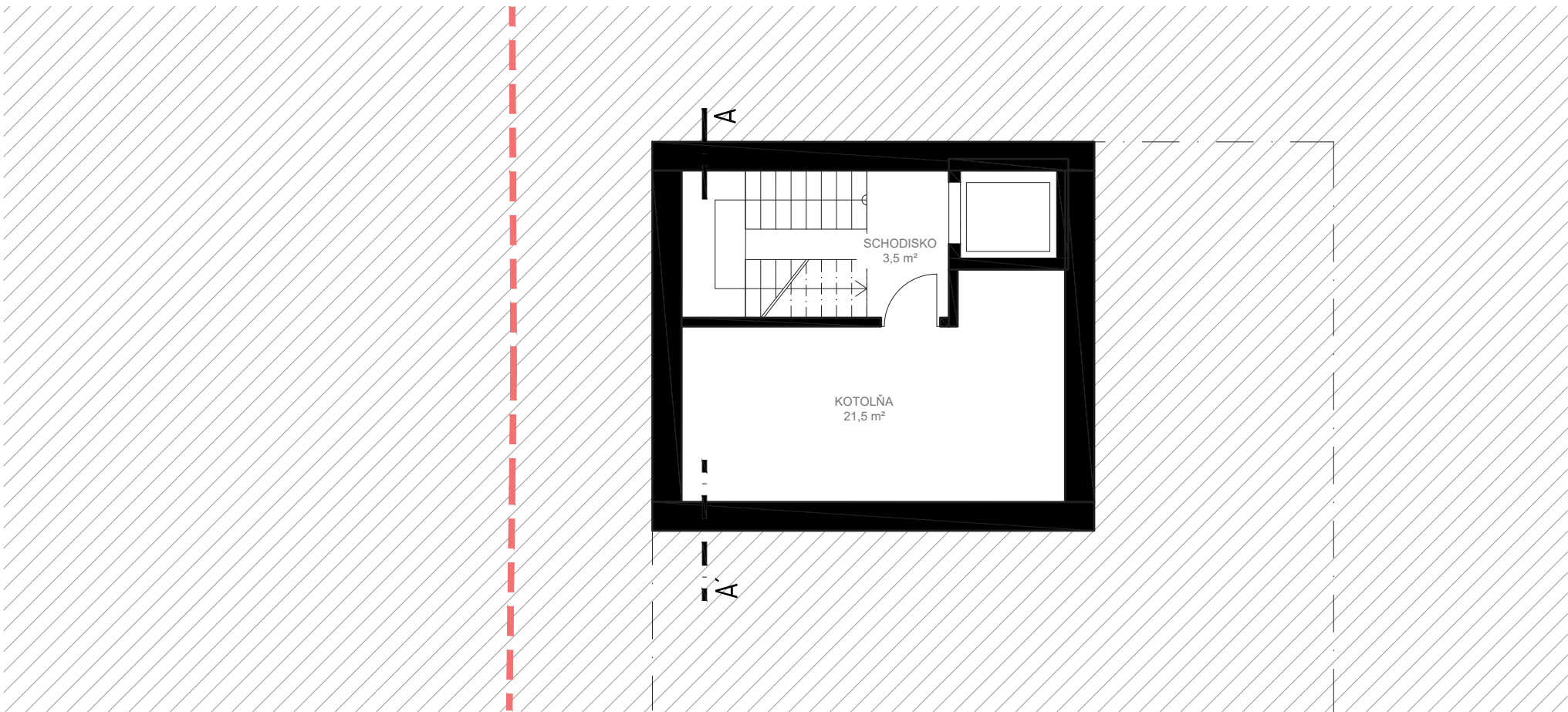
Okrem dláždenej rozptylovej plochy je v nástupnom priestore strom s vonkajším sedením. Zámerom je rozšírenie aktivít smerom do verejného priestoru.



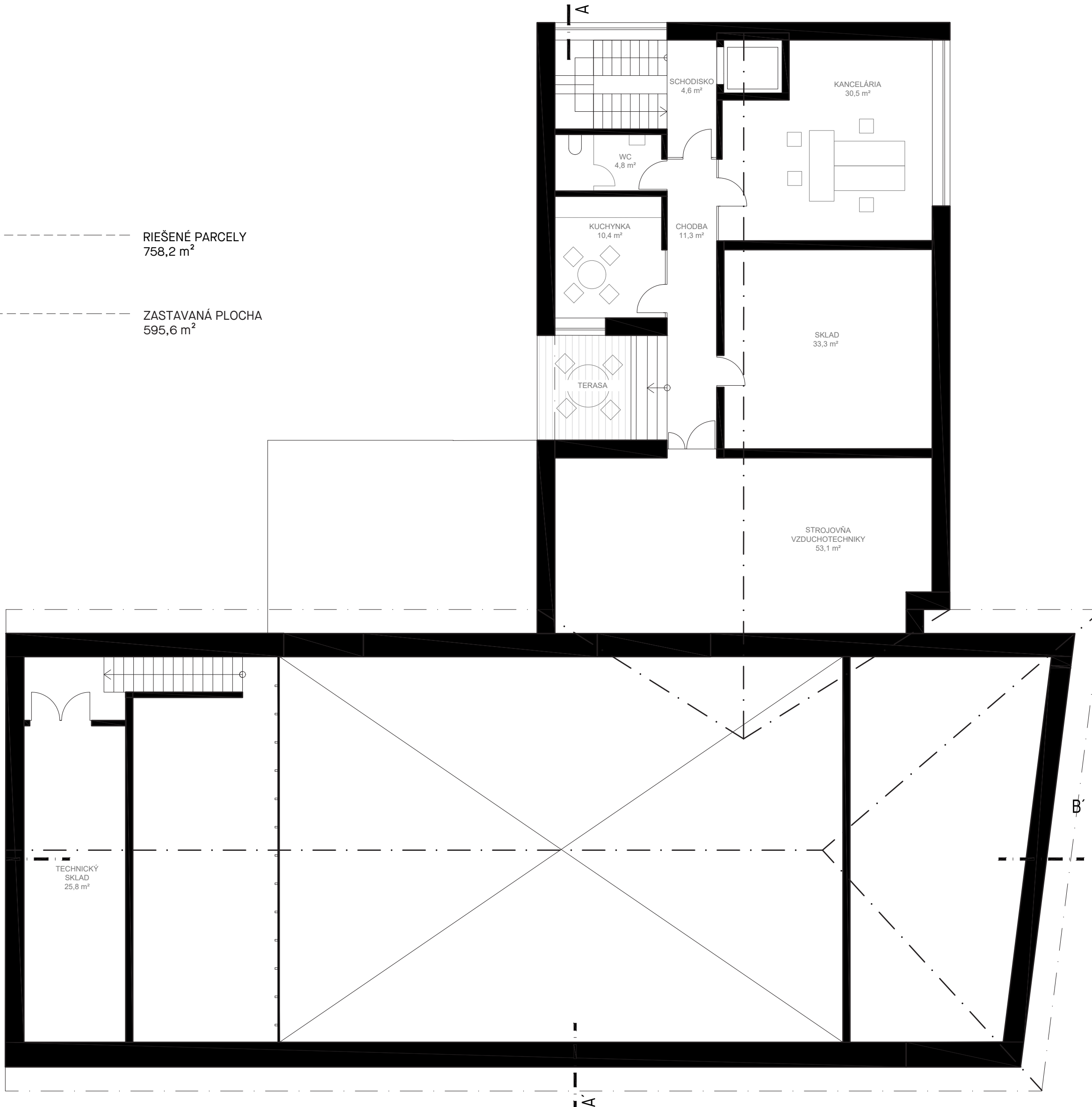
SITUÁCIA  
M 1:500



PÓDORYS PRIZEMIA  
M 1:100



PÓDORYS 1.PP  
M 1:100



PÓDORYS 2.NP  
M 1:100